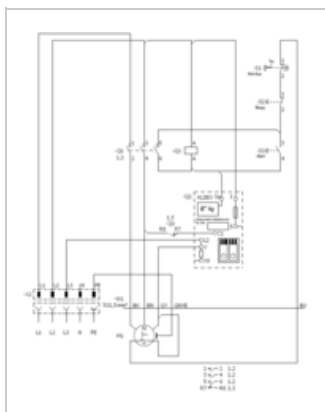




Schalter-Stecker-Kombination K3000 mit Bremse und Not-Aus

Hersteller:	Klinger & Born
Hersteller-Typ:	K3000/3Ph-400/B/ST6/Not/Therm
Unsere Art.Nr.:	0098.3018
Gewicht:	1.500



■ Beschreibung

Anschlussfertige Drehstrom-Schalter-Stecker-Kombination mit elektronischer Bremse und Not-Aus-Taster.

■ Eigenschaften, Ausstattung

- 3-polig schaltend.
- Bremsel Elektronik, Bremsstrom bis 16 A einstellbar
- Not-Aus-Taster
- Unterspannungsauslösung
- Thermokontaktanschluss möglich
- Schutzkappe auf Tastatur
- Phasenwender
- 1 Meter Anschlussleitung H07RN-F 5G1,5

■ Montage / Anschluss (siehe Schaltplan) / Bremse

Der Schalter wird am Gehäuseboden verschraubt. Rastermaß der Schrauben 68 x 68 mm.

■ Technische Daten

Spannung Ue	400 V~
Strom Ie	16,0 A
Schalterschütz	Spulenspannung Uc 400V
Schaltleistung	7,5 kW 400V~/AC-3
Betätigungsart	EIN/AUS-Taster
Steckerteil	CEE 3P+N+E 400V 16A mit Phasenwender
Gehäusematerial	Polypropylen PP
Einbaulage	beliebig
Schutzart	IP54, spritzwassergeschützt
Anschlussleitung	1,0 m H07RN-F 5G1,5, 10cm abgemantelt mit Kabelösen
Befestigungsmaß	68 x 68 mm
PDF-Dokumente	Schaltplan Maßzeichnung