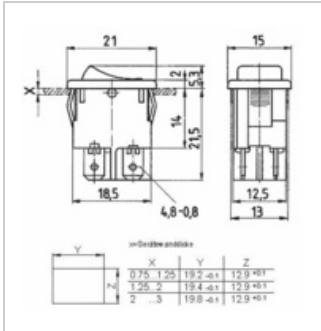




Wippschalter, Ausschalter, 2-polig - Marquardt 1855.1102

Hersteller:	Marquardt
Hersteller-Typ:	1855.1102
Unsere Art.Nr.:	464
Gewicht:	0.030



■ Beschreibung

Zweipoliger Ausschalter, beleuchtet, Wippe rot

■ Technische Daten

Schaltfunktion	Ein-Aus
Anschluss	Flachstecker 4,8 mm
Schaltleistung	4(1)A 250V~ T85/55
Montage	Schnapprahmen