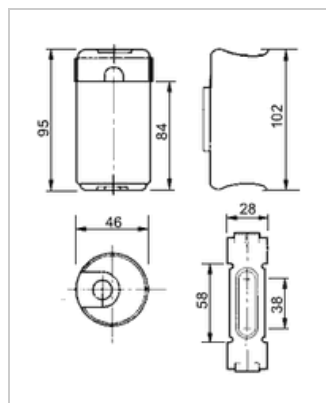




## Anlaufkondensator Comar EL320, 100-125 µF

Hersteller:	Comar
Hersteller-Typ:	EL 320V 100-125
Unsere Art.Nr.:	EL320-100-125
Gewicht:	0.300



### ■ Beschreibung

Anlaufkondensator für den Start schwer anlaufender Elektromotoren, z.B. bei Bodenschleifmaschinen, Kompressoren, Mühlen.

### ■ Besonderheiten

- mit Befestigungsklammer für Montage
- mit Verdrehsicherung
- Deckel abnehmbar für Kabelanschluss
- mit Flachsteckern unter dem Deckel
- Lieferung mit angeschlossenem Kabel

### ■ Wichtig: nicht als Betriebskondensator verwenden

Der Kondensator darf nur für den Anlauf von Motoren verwendet werden. Er muss nach Motoranlauf abgeschaltet werden.

Siehe auch: [Unterschied Betriebskondensator-Anlaufkondensator](#).

### ■ Technische Werte nach EN 60252-2

<b>Kapazität</b>	100 - 125 µF
<b>Nennspannung</b>	320VAC 50/60Hz
<b>Betriebsart</b>	Aussetzbetrieb AB 1,67% ED
<b>Betriebstemperatur</b>	-25° bis +75°C
<b>Lebensdauer</b>	500 h
<b>Schutzart</b>	IP 00
<b>Gehäuse</b>	selbstverlöschender Kunststoffbecher (V2)
<b>Anschluss</b>	Doppel-Flachstecker 6,3 x 0,8 mm konfektioniert mit Kabel 250 mm 2x1, 80 mm abgemantelt
<b>Abmessungen (Ø x Länge)</b>	46 x 98 mm mit Deckel 46 x 86 mm ohne Deckel

