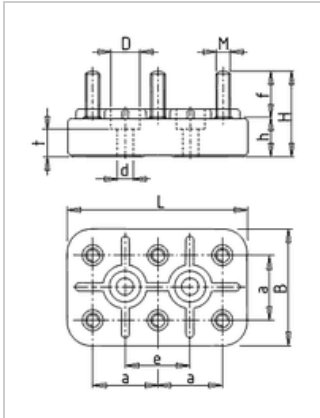




Motorklemmbrett KL 2 K, 6-polig, M5

Hersteller:	Geiss
Hersteller-Typ:	2S
Unsere Art.Nr.:	KL2K
Gewicht:	0.070



■ Beschreibung

Klemmbrett M5 mit Bohrungsabstand für die Montage 20 mm.

■ Lieferumfang

Lieferung mit Muttern und Anschlussscheiben DIN 46288, wahlweise ohne oder mit 3 Verbindungsbrücken.

■ Abmessungen in mm (siehe Maßblatt)

L	B	M	H	h	f	a	e	DØ	dØ	t
56	36	M5	26,5	11,5	15	20	20	9,5	5,5	7

■ Technische Daten

Bolzen-Ø	M5
Grundkörper	36 x 56 mm
Lochabstand	20 mm
Zulässiger Dauerstrom	25 A
Muttern-Anzugsmoment	2 Nm
Klemmenbezeichnung	W2-U2-V2 U1-V1-W1