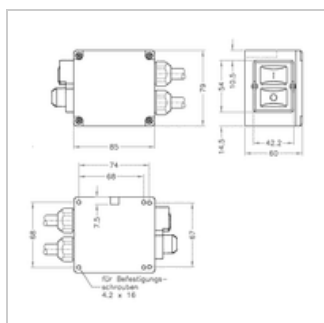
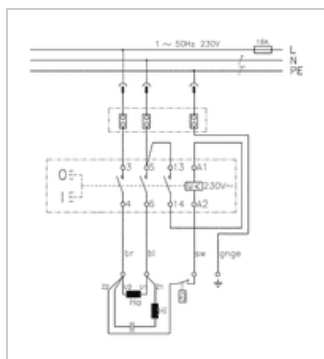




## Wechselstrom-Aufbau-Motor-Schalter bis 3 kW

Hersteller:	Klinger & Born
Hersteller-Typ:	K570/NKA12/KA12/Therm
Unsere Art.Nr.:	MS570
Gewicht:	0.690



### ■ Beschreibung

Wechselstrom-Schalter für Kreissägen, Hobelmaschinen, Häcksler und andere Maschinen, die nach Spannungsausfall und Spannungswiederkehr nicht automatisch wieder anlaufen dürfen.

Verwendbar Ersatz für Kedu KOA8-11 (bitte Schaltplan beachten)

### ■ Eigenschaften

- 2-poliger Schalter (Schütz)
- Schaltleistung bis 3 kW
- mit Unterspannungsauslösung
- Anschlussmöglichkeit für Thermokontakt

### ■ Technische Daten

Spannung Ue	230 V~
Strom Ie	13,5 A
Schalterschütz	KB-04, 230 V/3s~
Schaltleistung	3,0 kW 230V~
Betätigungsart	mechanisch EIN/AUS
Gehäusematerial	Polypropylen PP
Einbaulage	beliebig
Schutzart	IP54, spritzwassergeschützt
Anschlussleitung	Netzseitig 2 m H07RN-F 3 G1,5 Motorseitig 1 m H07RN-F 4G 1,5 mit Anschlussmöglichkeit eines Thermokontaktes
Befestigungsmaß	68 x 68 mm

### ■ Montage / Anschluss (siehe Schaltplan)

Der Schalter wird am Gehäuseboden verschraubt. Rastermaß der Schrauben 68 x 68 mm.  
Der Kabelausgang ist gegenüber der Tastatur.

Der schwarze Leiter ist der Anschluss für den Thermokontakt. Falls der Motor keinen Thermokontakt hat, ist der schwarze Leiter zusammen mit dem braunen Leiter am Klemmbrett aufzulegen.