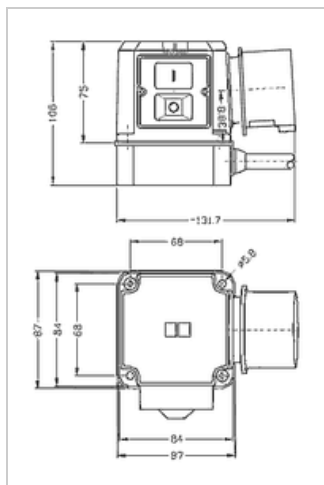
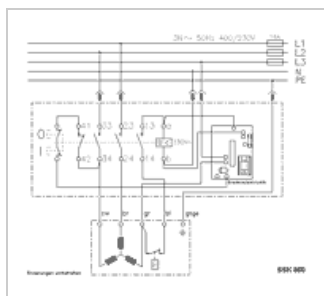




Schalter-Stecker-Kombination K900/VB/ST3 mit Bremse, Spule 230V

Hersteller:	Klinger & Born
Hersteller-Typ:	K900/VB/ST3/KA9
Unsere Art.Nr.:	SSK850
Gewicht:	0.700



■ Beschreibung

Drehstrom-Schalter-Stecker-Kombination für Kreissägen, Hobelmaschinen, Häcksler oder andere Maschinen und Motoren, die nach Spannungsausfall und Spannungswiederkehr nicht automatisch wieder anlaufen dürfen.

Erforderlich für Maschinen im gewerblichen Einsatz, die über keine Motorbremse verfügen, bei denen Bremsen aber vorgeschrieben sind.

■ Eigenschaften

- 3-polig schaltend. **Nur für Netzanschlüsse mit N-Leiter geeignet.**
- Schaltleistung bis 4 kW
- Bremselektronik, Bremsstrom bis 16 A einstellbar
- Unterspannungsauslösung
- Phasenwender
- Anschlussmöglichkeit für Thermokontakt
- Spritzwasser-Schutzkappe

Dieser Schalter in seitenverkehrter Ausführung (ST9) mit Spulenspannung 400V: [SSK850-ST9](#).

■ Eignung

Für Motoren in Stern- oder Dreieckschaltung geeignet.

■ Montage / Anschluss (siehe Schaltplan) / Bremse

Der Schalter wird am Gehäuseboden verschraubt. Rastermaß der Schrauben 68 x 68 mm. Der Kabelausgang ist seitlich im Gehäuseboden, werksseitig gegenüber vom Stecker. Durch Drehen des Bodens kann das Kabel zu allen 4 Seiten ausgeführt werden.

Der blaue Leiter ist kein Neutralleiter, sondern der Anschluss für den Thermokontakt. Falls der Motor keinen Thermokontakt hat, ist der blaue Leiter zusammen mit dem grauen Leiter am Klemmbrett aufzulegen.

Die Bremse ist ab Werk auf den niedrigsten Bremsstrom einstellbar. Die Bremswirkung wird an einem Poti bis zur ausreichenden Bremswirkung erhöht.

■ Technische Daten

Spannung U_e	400 V~
Strom I_e	9,5 A
Schalterschütz	KB-04, 230V~
Spulenspannung U_c	230V~
Schaltleistung	4,0 kW 400V~/AC-3
Bremsstrom	bis 16A einstellbar
Betätigungsart	mechanisch EIN/AUS
Steckerteil	CEE 3P+N+E, 16A
Gehäusematerial	Polypropylen PP
Einbaulage	beliebig

Schutzart	IP54, spritzwassergeschützt
Anschlussleitung	1 m H07RN-F G1,5
Befestigungsmaß	68 x 68 mm
Klibo-Mod.Nr.	0001.9011